

МАММО ПЛАСТИКА

Об операции

Для операции по увеличению груди используются как различные виды имплантатов, так и собственные жировые ткани пациентки. В зависимости от желаемого результата хирург рекомендует выбрать определенную методику, либо их комбинацию.

Показания к операции

- ▶ небольшой размер груди от природы и, как следствие, желание пациентки скорректировать ее размер;
- ▶ асимметрия молочных желез;
- ▶ уменьшение груди, изменение ее формы после беременности, лактации, сильного похудения или в результате возрастных изменений;
- ▶ восстановление формы и размера груди после перенесенных операций в этой области.



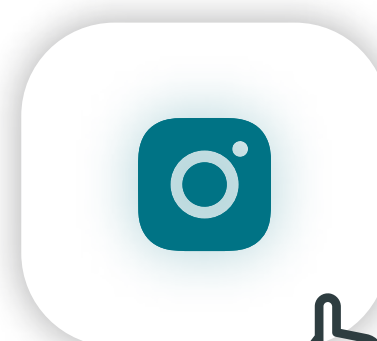
Спицын Владислав Игоревич

опыт работы
более 12 лет

ПРОДОКТОРОВ – 5.0/5

СБЕР ЗДОРОВЬЕ – 5.0/5

ZOON – 4.2/5

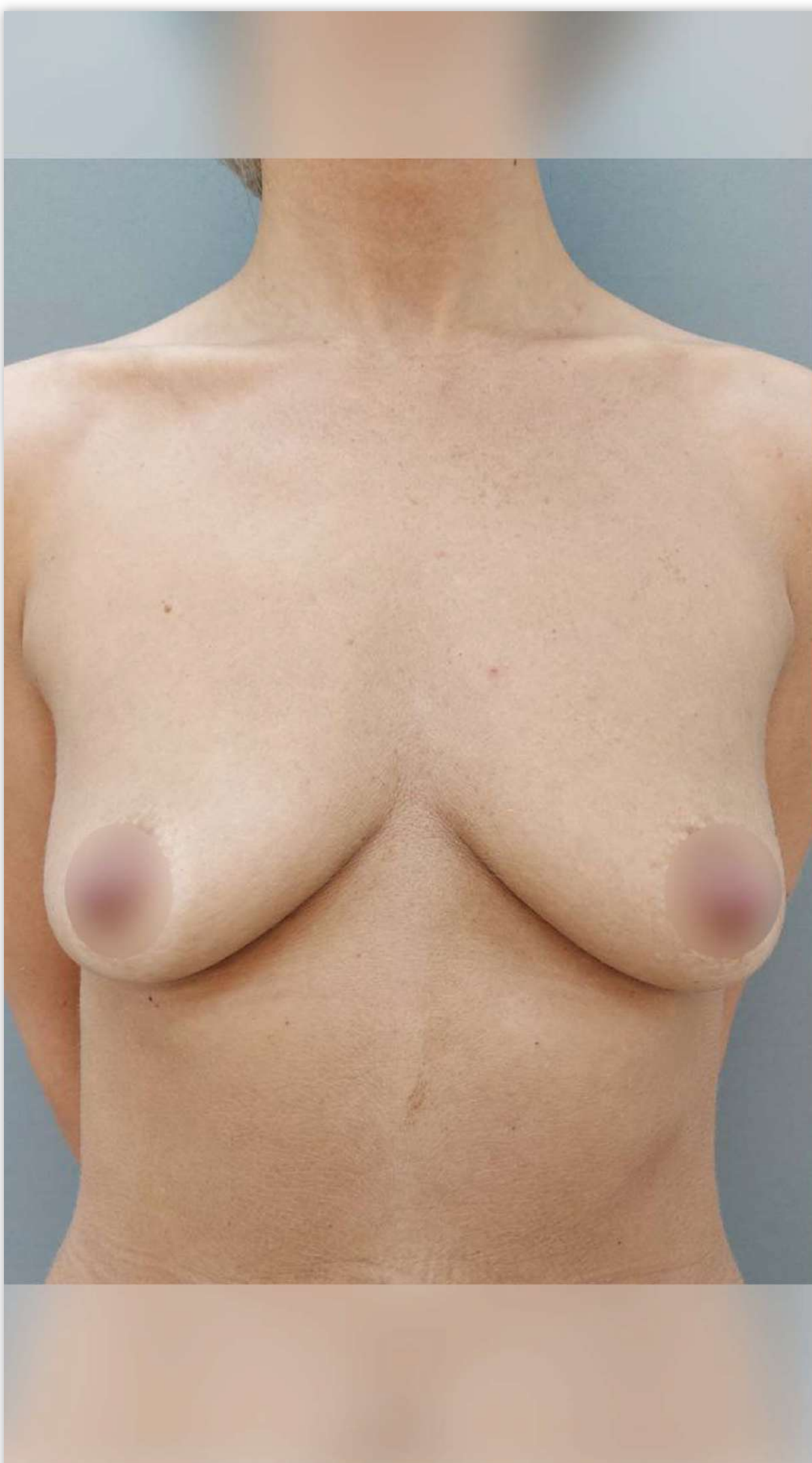
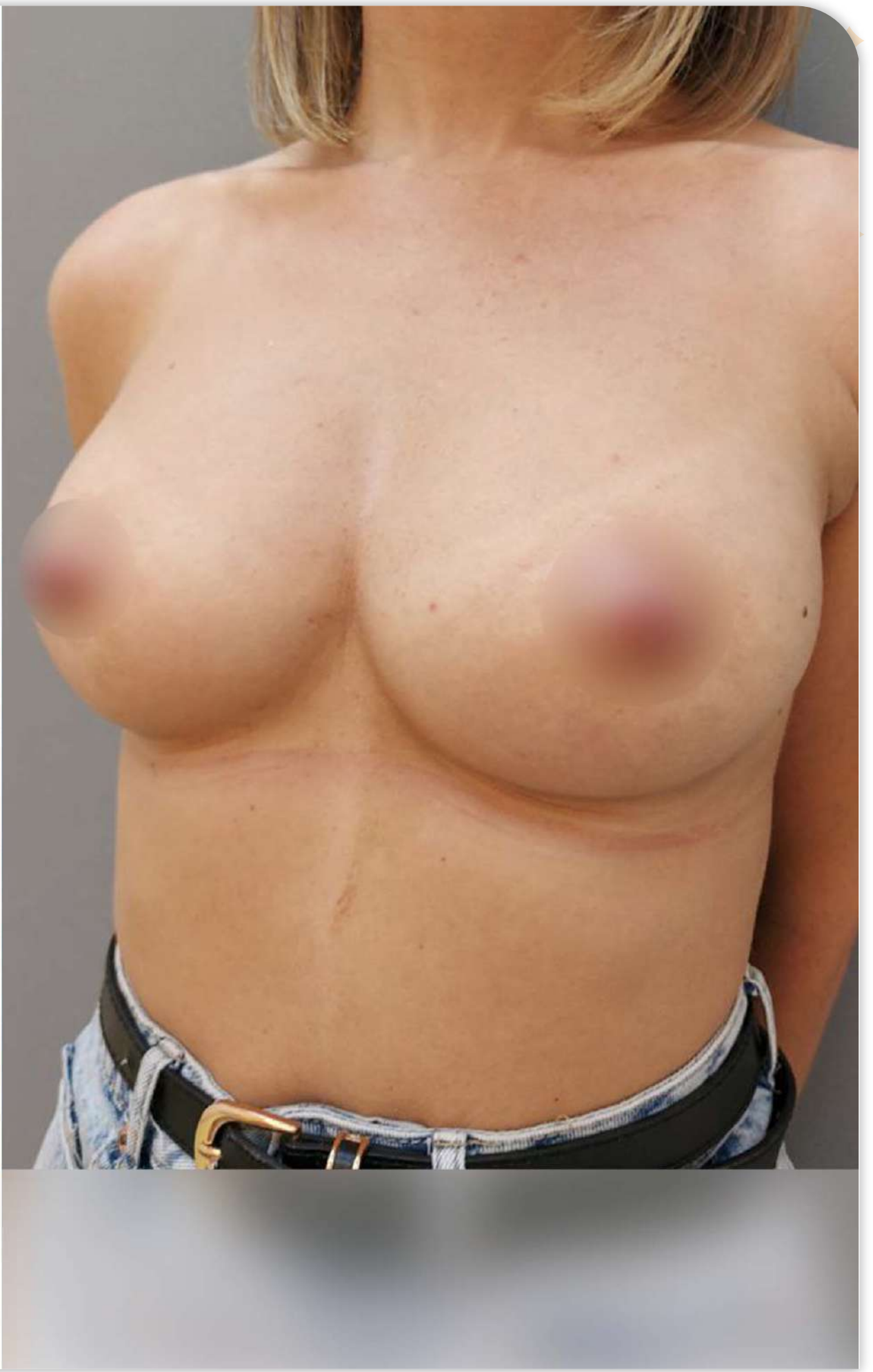


ВИДЕО-ВИЗИТКА

Придерживается осознанного подхода к красоте: решаясь на внешние изменения, важно сохранить не только естественность и индивидуальность, но и избежать рисков для здоровья пациента;

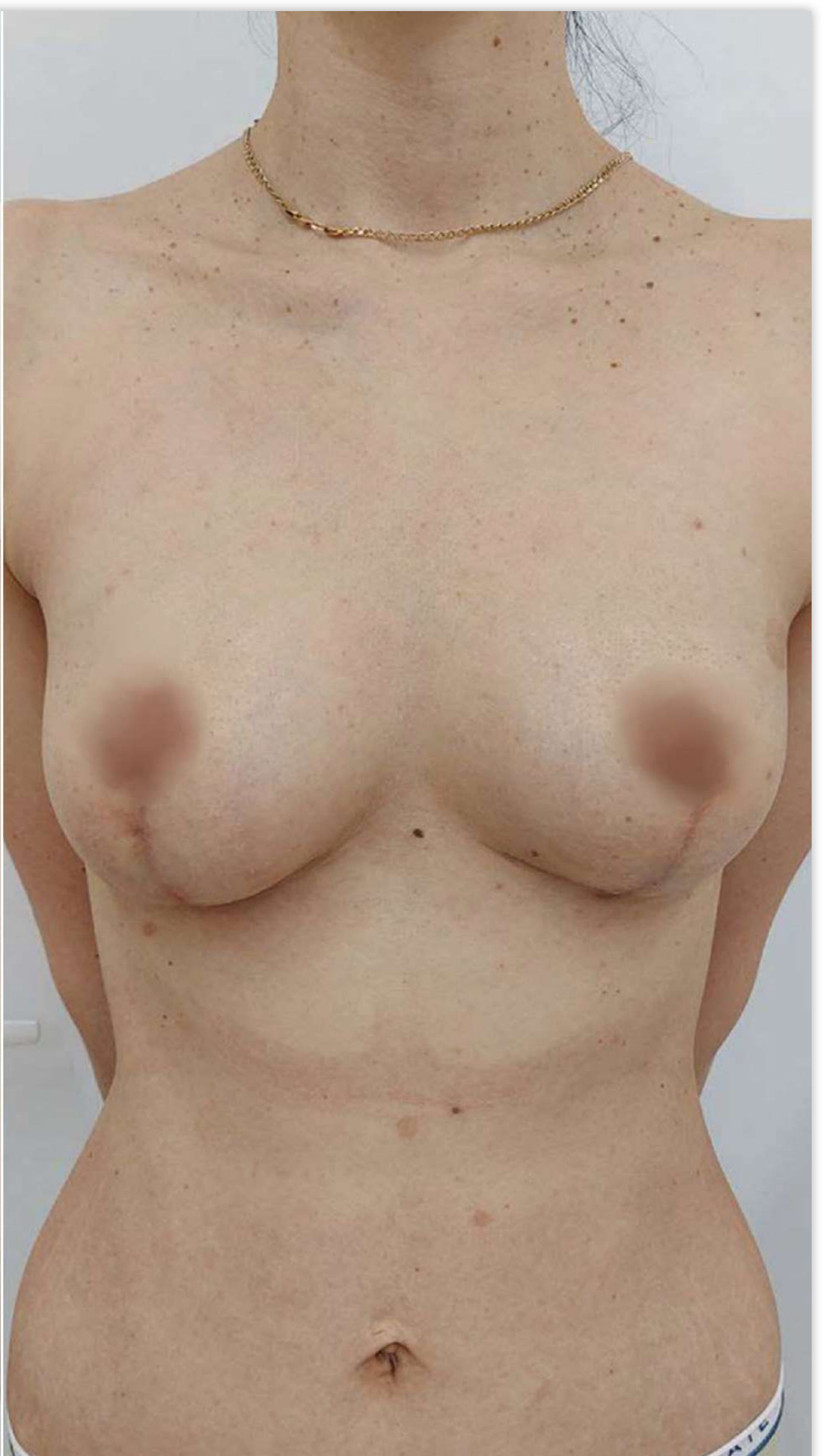
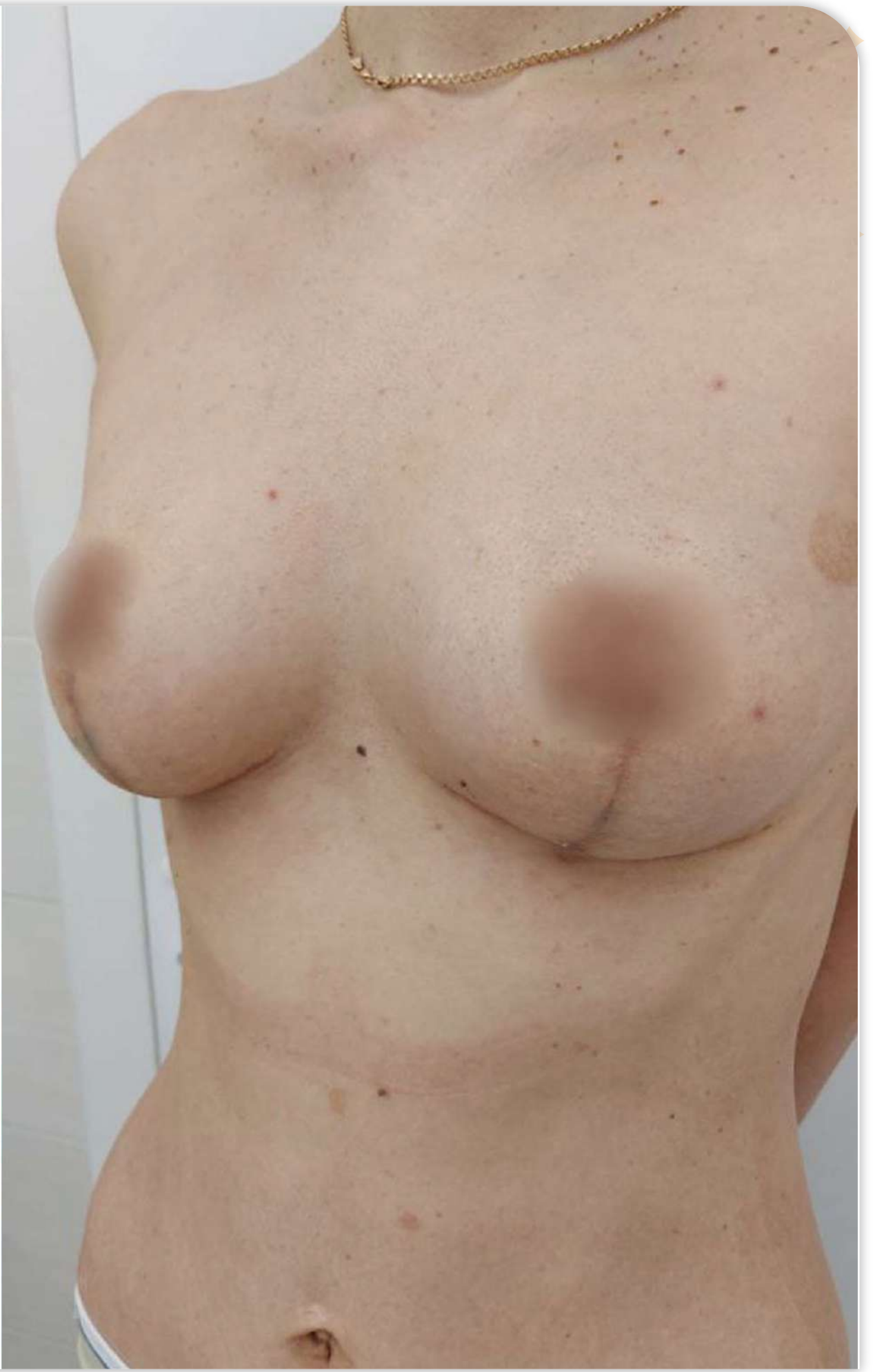
Владеет современными методиками реконструктивной и пластической хирургии лица и тела;

Регулярно посещает конгрессы и симпозиумы в России и за рубежом. Обладает российскими сертификатами по пластической и эстетической хирургии.



Увеличение с подтяжкой по ареоле





Вертикальная подтяжка
Липофилинг груди



Стоимость операции

от **517.400** руб.

В стоимость входит

- ▶ Общая анестезия (2-3 часа)
- ▶ Наблюдение врача анестезиолога
- ▶ Операция
- ▶ Импланты
- ▶ Пребывание в стационаре
- ▶ Послеоперационное ведение сроком 2 недели

Записаться на консультацию



+7 (812) 748-08-08



www.dega-clinic.com

Санкт-Петербург
Рабочий переулок, дом 3

